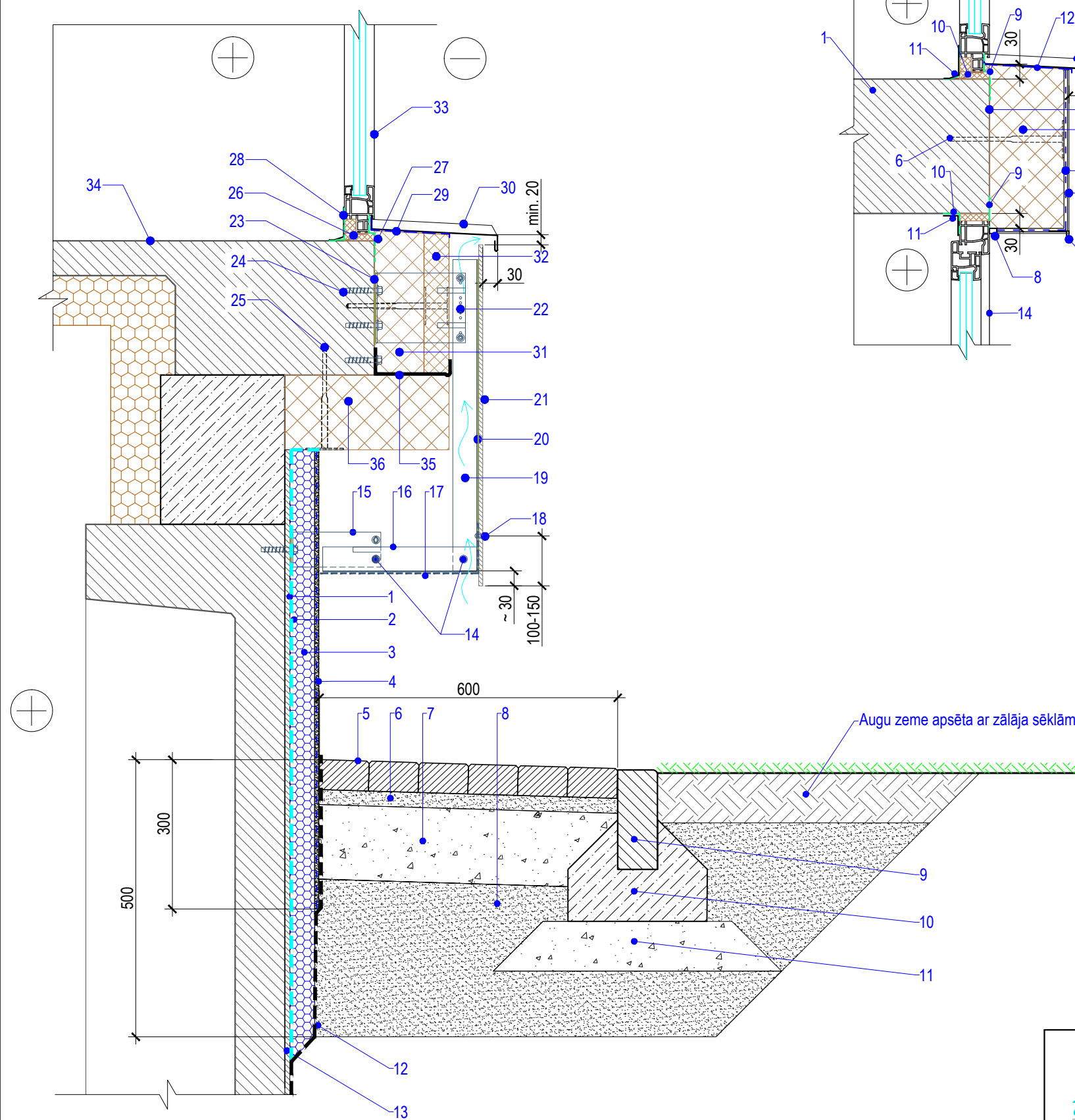


Mezģls "M-3"

M 1:10


Mezģls "M-4"

M 1:10



1. Esošā dz.bet. pārseguma konstrukcija
2. Līmjava
3. Akmens vates izolācija 150mm plānajām apmetuma sistēmām, $\lambda_D \leq 0,036$ W/mK
4. Stikla šķiedras apmetuma siets 1 kārtā iestrādāts līmjavā
5. Gruntskrāsa, dekoratīvais apmetums, gruntskrāsa, tonēta silikona sveķu bāzes krāsa ārdarbiem
6. Akmens vates stiprinājums ar dībeli
7. Stūra profils ar lāseni un stikla šķiedras sietu
8. Savienojuma profils loga rāmim un apmetumam
9. Ārējā hidroizolējošā un tvaiku filtrējošā logu lenta
10. Iekšējā gaisu un tvaiku izolējošā logu lenta
11. Nosedzošais profils
12. Hidroizolācija zem palodzes
13. Krāsota skārda palodze
14. PVC konstrukcijas lodžijas vitrīna $U \leq 1,10$ (W/m²K)

1. Bituma bāzes grunts CP-41 vai ekvivalents
2. Vertikālā divkomponentu hidroizolācija uz bituma-kaučuka bāzes CP-43 vai ekvivalents
3. Ekstrudēta putupolistirola siltumizolācija 50mm uz poliuretāna līmes, $\lambda_D \leq 0,035$ (W/mK), virszemes daļā un 0,5m dziļumā zem ēkas apmales
4. Stikla šķiedras apmetuma siets 2 kārtās iestrādāts līmjavā, cokola gruntskrāsa, cokola apmetums (tai skaitā 300mm zem bruģakmens seguma), tonēta cokola krāsa
5. Betona bruģakmens 200x100x60mm (pelēks)
6. Blietētas sīkšķembas, fr. 2-8mm, 30mm
7. Blietēts minerālmateriālu maisījums, fr. 0-45, NIII 150mm
8. Salzturīgais slānis, drenējoša smiltis 350mm, $K_f > 1$ m/dnn
9. Betona apmale BR.80.20.8
10. Betons C16/20
11. Blietētas šķembas, fr. 0-45mm, 100mm
12. Vertikālā divkomponentu hidroizolācija uz bituma-kaučuka bāzes CP-43 vai ekvivalents
13. Izlīdzinošais cementa javas apmetums uz attīrītas virsmas
14. Pašgriezošā skrūve nerūsējošā tērauda
15. Al konsole 180x40x3 /70
16. Al L-profils 50x40x1,8
17. Perforēts vēdināšanas profils vai pretputnu siets
18. Al kniede
19. Al L-profils 50x40x1,8 vai Al T-profils 110x50x1,8
20. Melna grunts SikaTack Panel Primer vai ekvivalents, vai UV noturīga melna līmēta uz Al profila
21. Fasādes plāksnes b=8mm tonētas masā
22. Al konsole 180x40x3 /140
23. Termostarplika
24. Enkurs skrūve
25. Siltumizolācijas stiprinājums ar dībeli
26. Iekšējā gaisu un tvaiku izolējošā logu lenta
27. Ārējā hidroizolējošā un tvaiku filtrējošā logu lenta
28. Nosedzošais profils
29. Hidroizolācija zem palodzes
30. Krāsota skārda palodze
31. Siltumizolācija - akmens vates plāksnes b=100mm, $\lambda_D \leq 0,036$ W/mK
32. Pretvēja akmens vates plāksnes b=50mm, $\lambda_D \leq 0,036$ W/mK
33. PVC konstrukcijas lodžijas vitrīna $U \leq 1,10$ (W/m²K)
34. Esošā dz.bet. pārseguma konstrukcija
35. Cokola profils
36. Siltumizolācija - akmens vates plāksnes b=150mm, $\lambda_D \leq 0,036$ W/mK uz poliuretāna līmes

	SIA "Ceturtais stils" Saieta laukums 2A, Madona, LV-4801 Reģ. Nr. 55403015621, Būvķ. Nr. 1200-R		"Būvniecības ieceres dokumentācijas izstrādes un autoruzraudzības pakalpojumi daudzdzīvokļu dzīvojamās mājas "Šķieneri 10"		Pasūtītāja Nr. GES/1.32/LĪG/23/29
	Pasūtītājs: SIA „Gulbenes Energo Serviss” Reģ. Nr. 54603000121		Adrese: "Šķieneri 10", Šķieneri, Stradu pagasts, Gulbenes novads	Arhīva Nr. 02.24. Stadija: BP	
Būvproj. d. vad.	Juris Moris	15.02.2024.	Rasējums:		
Izstrādāja	Uldis Daugulis	15.02.2024.	MEZĢLI "M-3", "M-4"		
		Mērogs:	1:10	Dat: 02.2024.	Lapa: AR-17